

PUISTOKYLÄ

ALUSTAVA VIITESUUNNITELMA

10.8.2022

MAANKÄYTTÖVAIHTOEHDOT



VAIHTOEHTO A

60 000 kem²
 korttelitehokkuus $e^k = 0,58$
 aluetehokkuus $e^a = 0,18$



VAIHTOEHTO B

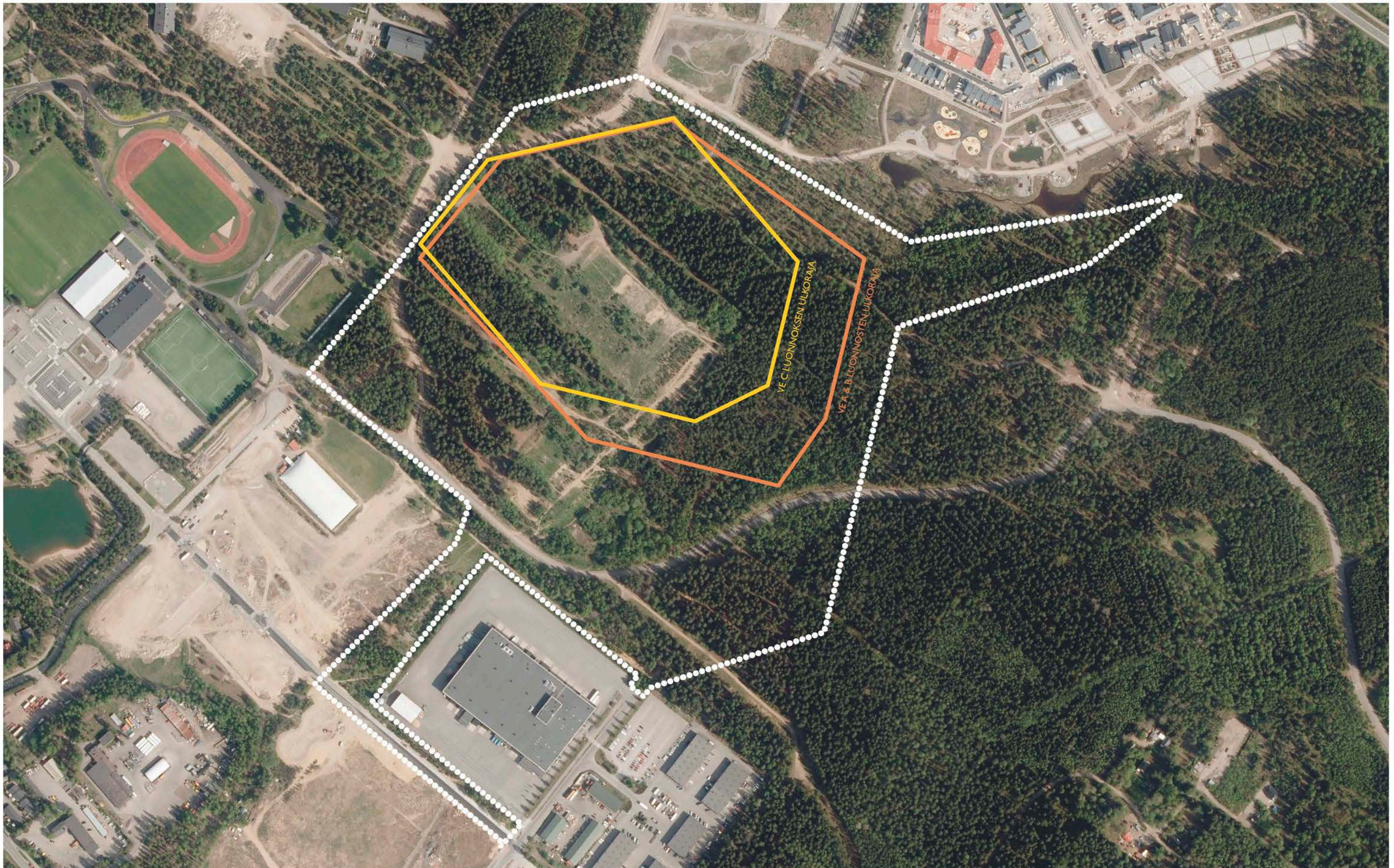
50 000 kem²
 korttelitehokkuus $e^k = 0,48$
 aluetehokkuus $e^a = 0,15$



VAIHTOEHTO C

41 000 kem²
 korttelitehokkuus $e^k = 0,58$
 aluetehokkuus $e^a = 0,12$

VAIHTOEHDOT ORTOKUVASSA



VAIHTOEHTO A - HAVAINNEKUVA



Alueen urbaanissa keskiosassa kerrostaloja aukion ympärillä ja reunoilla yhtiömuotoista rivi- ja paritaloasumista. Rakentamisen eteläreuna rajautuu vanhan ampumaradan maavalleihin. Vanhaa metsää kaadetaan rakentamisen tieltä jonkin verran. Metsäiset viheryhteydet säilyvät alueen ympärillä. Jalankulku- ja pyöräily-yhteys etelään Kuntoilijantien kautta Meira Novan kiinteistön luoteispuolelta.

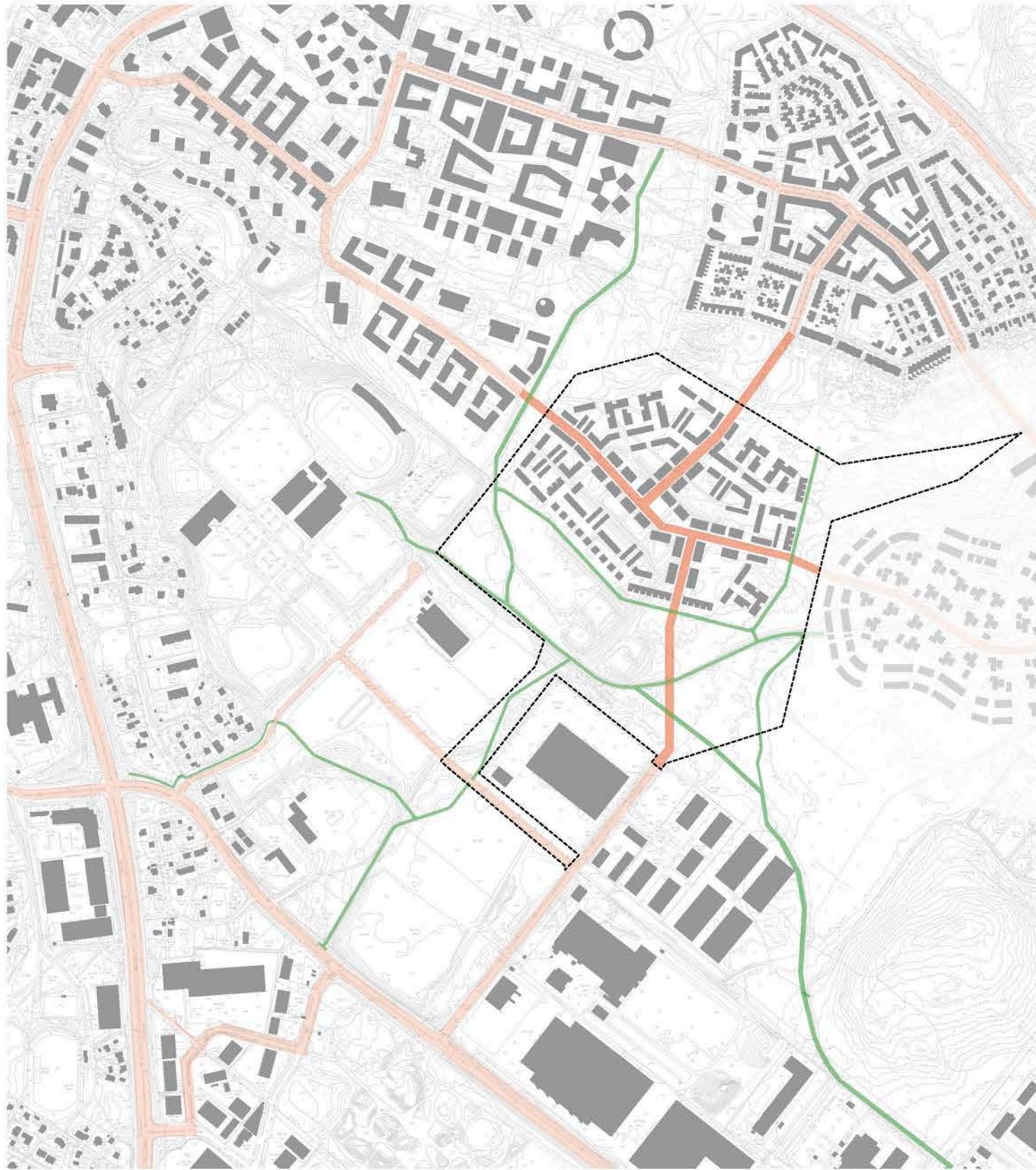
- + Kyläaukio
- + Yhteysmahdollisuus itään
- + Monimuotoisesti rakentamista
- Olemassaolevaa vanhaa metsää poistuu n. 15%, (40% vähemmän vuoden 2013 luonnoksiin verrattuna)

Kortteli	ala	e	kem
AKR 1	7 700	0,79	6 100
AKR 2	12 500	0,80	10 000
AKR 3	5 200	0,79	4 100
AKR 4	18 800	0,79	14 800
AP 1	9 400	0,45	4 200
AP 2	17 600	0,45	8 000
AP 3	17 000	0,40	6 800
AP 4	9 500	0,39	3 700
AP 5	2 200	0,41	900
AO I	4 800	0,29	1 400
Yhteensä	104 700	0,57	60 000

Katua **2320 m**
41 800 m²

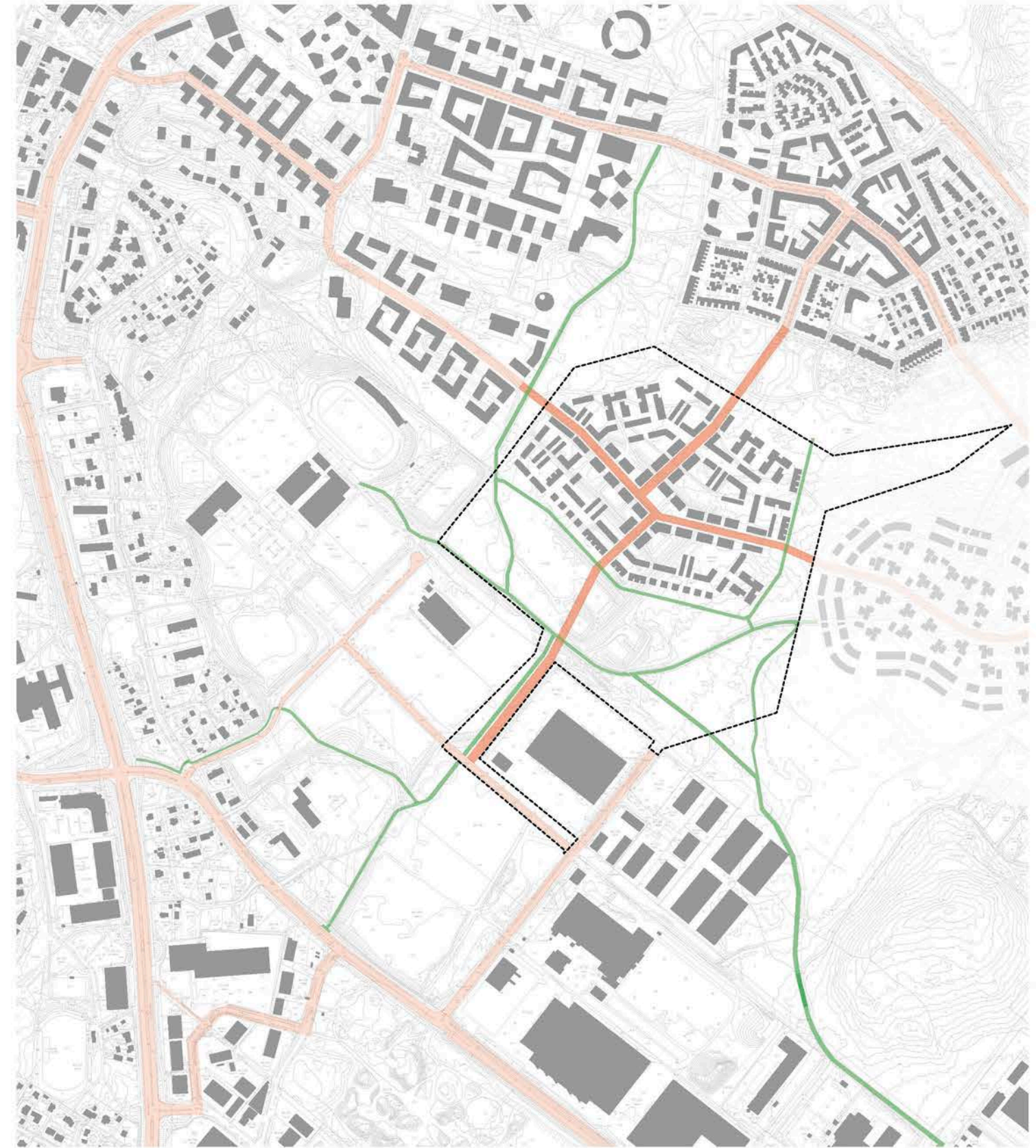
1 ylikulkusilta
2 alikulkutunnelia

VAIHTOEHTO A - ALAVAIHTOEHDOT



VAIHTOEHTO A1

Liittyminen liikenneverkkoon Palkkitien kautta. Palkkitietä kehitetään jalankululle ja pyöräilylle sopivammaksi. Jalankulku- ja pyöräily-yhteys urheilukeskuksen läpi länteen.



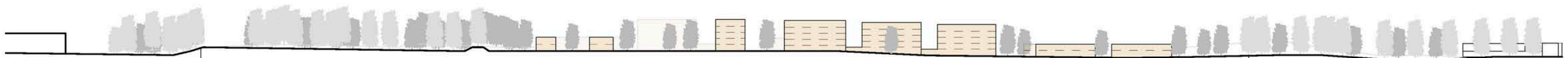
VAIHTOEHTO A2

Liittyminen liikenneverkkoon Meira Novan kiinteistön luoteispuolelta Kuntoilijantielle, Kuntoilijantietä Palkkitielle, ja siitä edelleen Fallbackantielle.

VAIHTOEHTO A - ILMAKUVA JA ALUELEIKKAUS



ILMAKUVA



Latu

Puistokylä

Rykmentinpuisto

ALUELEIKKAUS 1:2000

VAIHTOEHTO A - LIITTYMINEN YMPÄRISTÖÖN



VAIHTOEHTO B - HAVAINNEKUVA



Alueen urbaanissa keskiosassa rivitalorakentamista aukion ympärillä ja reunoilla yhtiömuoto-ista rivi- ja paritalo-asumista. Rakentamisen eteläreuna rajautuu vanhan ampu-
maradan maavalleihin. Vanhaa metsää kaadetaan rakentamisen tieltä jonkin verran. Metsäiset viher-yhteydet säilyvät alueen ympärillä. Yhteys etelään Palkkitien kautta.

- + Kyläaukio
- + Yhteysmahdollisuus itään
- + Monimuotoisesti rakentamista, ei kerrostaloja
- Olemassaolevaa vanhaa metsää poistuu n. 15%, (40% vähemmän vuoden 2013 luonnoksiin verrattuna)

Kortteli	ala	e	kem
AP 1	2 800	0,46	1 300
AP 2	17 600	0,45	8 000
AP 3	17 000	0,45	7 700
AP 4	9 500	0,44	4 200
AP 5	1 100	0,55	600
AP 6	21 800	0,55	12 000
AP 7	7 700	0,55	4 200
AP 8	12 500	0,54	6 800
AP 9	5 200	0,54	2 800
AO	7 900	0,30	2 400
Yhteensä	103 100	0,48	50 000

Katua **2320 m**
41 100 m²

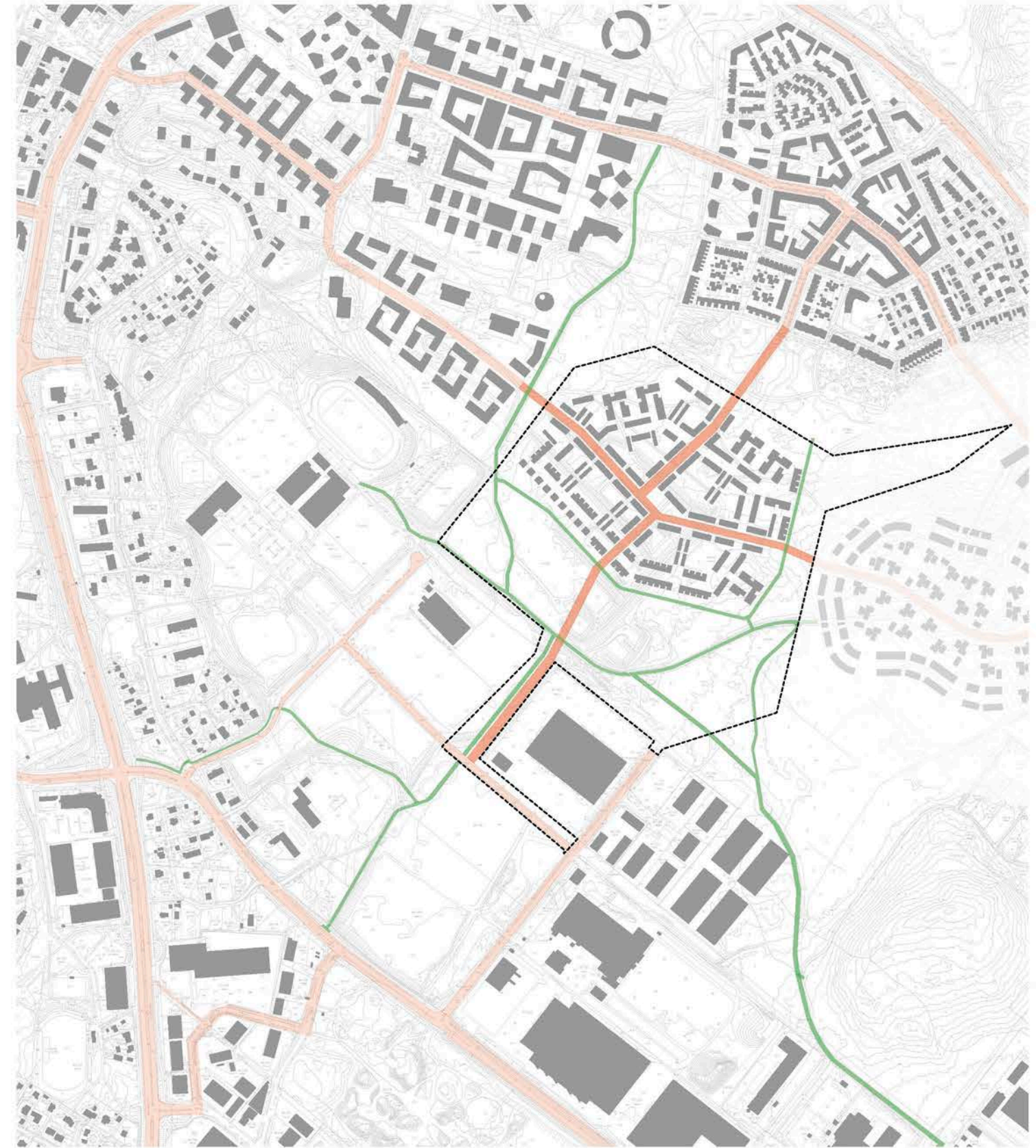
1 ylikulkusilta
2 alikulkutunnelia

VAIHTOEHTO B - ALAVAIHTOEHDOT



VAIHTOEHTO B1

Liittyminen liikenneverkkoon Palkkitien kautta. Palkkitietä kehitetään jalankululle ja pyöräilylle sopivammaksi. Jalankulku- ja pyöräily-yhteys urheilukeskuksen läpi länteen.



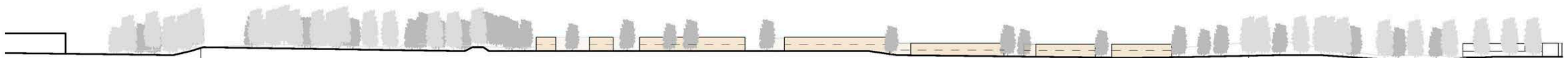
VAIHTOEHTO B2

Liittyminen liikenneverkkoon Meira Novan kiinteistön luoteispuolelta Kuntoilijantielle, Kuntoilijantietä Palkkitielle, ja siitä edelleen Fallbackantielle.

VAIHTOEHTO B - ILMAKUVA JA ALUELEIKKAUS



ILMAKUVA



Latu

Puistokylä

Rykmentinpuisto

ALUELEIKKAUS 1:2000

VAIHTOEHTO B - LIITTYMINEN YMPÄRISTÖÖN



VAIHTOEHTO C - HAVAINNEKUVA



Rakentamisen eteläreuna rajautuu vanhan ampumaradan maavalleihin. Vanhaa metsää kaadetaan rakentamisen tieltä maltillisesti. Metsäiset viheryhteydet säilyvät alueen ympärillä. Yhteys etelään Kuntoilijantien kautta Meira Novan kiinteistön luoteispuolelta.

- + Kyläaukio
- + Laajat viheryhteydet
- Katua runsaasti suhteessa rakentamiseen
- Yhteys itään jää pitkäksi alueen tulevaisuutta ajatellen
- Olemassaolevaa vanhaa metsää poistuu n. 7%, (75% vähemmän vuoden 2013 luonnoksiin verrattuna)

Kortteli	ala	e	kem
AP 1	12 200	0,45	5 500
AP 2	9 200	0,45	4 100
AP 3	5 700	0,46	2 600
AP 4	7 600	0,45	3 400
AP 5	6 500	0,71	4 600
AP 6	8 800	0,70	6 200
AP 7	9 200	0,71	6 500
AP 8	11 500	0,70	8 100
Yhteensä	70 700	0,58	41 000

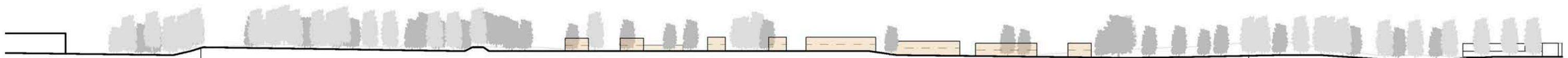
Katua **2308 m**
38 100 m²

1 ylikulkusilta
2 alikulkutunnelia

VAIHTOEHTO C - ILMAKUVA JA ALUELEIKKAUS



ILMAKUVA



Latu

Puistokylä

Rykmentinpuisto

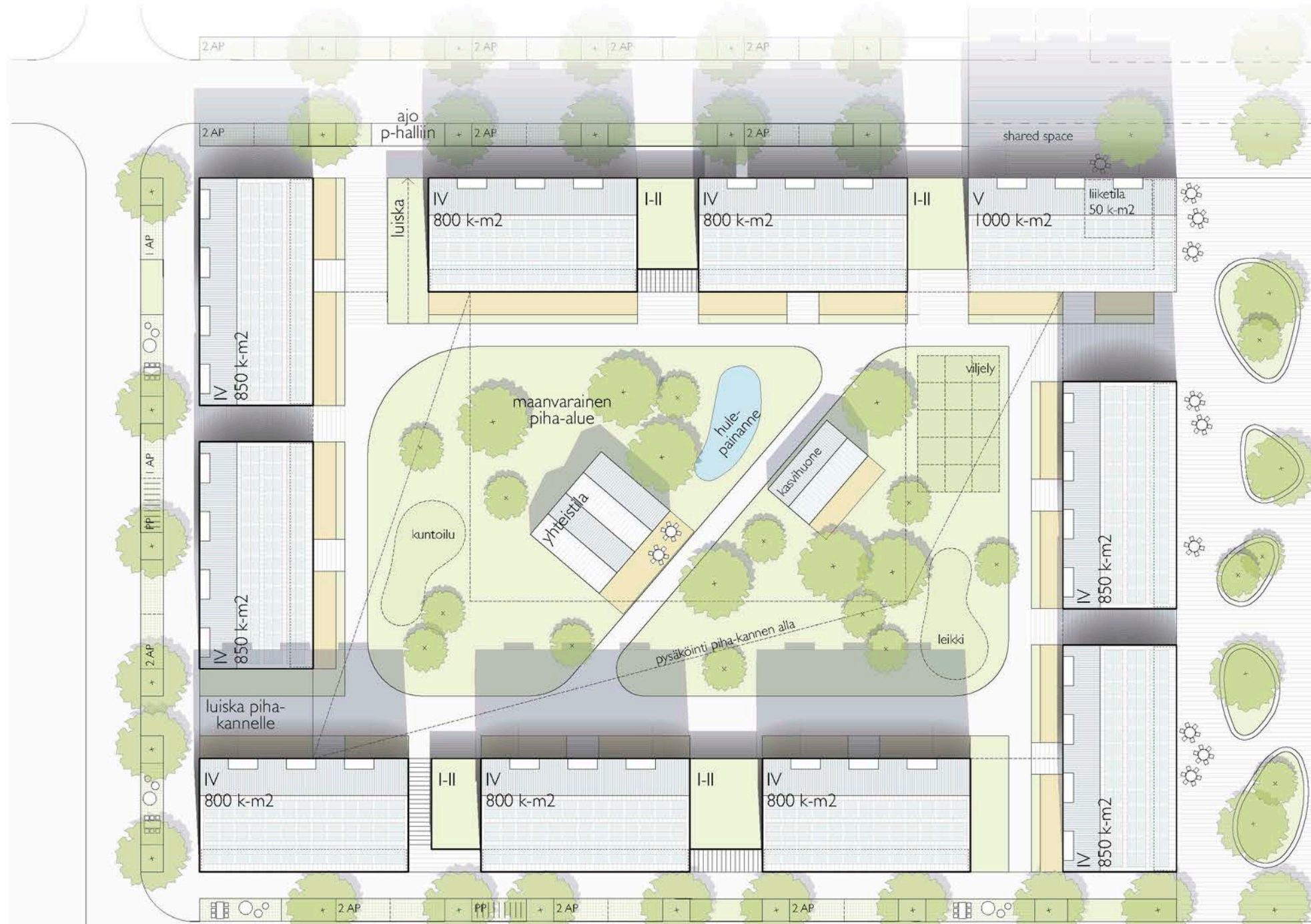
ALUELEIKKAUS 1:2000

VAIHTOEHTO C - LIITTYMINEN YMPÄRISTÖÖN



ESIMERKKI AKR-KORTTELISTA

Korttelitehokkuus 1,0



05 PUUKERROSTALO

PALOLUOKKA P1, SPRINKLAUS
4-5,5-KERROSTA
1-2-KERROKSISET RAKENNUKSIÄ YHDISTÄVÄT OSAT

PYSÄKÖINTI PIHAKANNEN ALAPUOLISESSA 1-KERROK-
SISSISSÄ PARKKIHALLISSA

YHTEISTILAT RAKENNUKSISSA SEKÄ PIHA-ALUEELLA.

YHTEISPIHASTA OSA MAANVARAISTA
MAHDOLLISUUKSIEN MUKAAN. TÄLLÄ ALUEELLA
SÄILYTETÄÄN KASVILLISUUTTA / ISTUTETAAN SUUREMPIA
PUITA. PIHA-ALUEELLE VOIDAAN SIIJOITTAA MYÖS ESIM.
KERHOTILA-RAKENNUS, TYÖTILOJA, KASVIHUONE,
KIERRÄTYSHUONE, VIJELYLAATIKOITA YMS.

RUNKO MASSIIVIPUUTA - HIILINIELU
ESIM. PUUSUURELEMENTIT TAI -TILAELEMENTIT
MASSIIVIRAKENTEITA HYÖDYNTÄEN.

VÄESTÖNSUOJAT - KORTTELIIN ESIM. 2 KPL
VÄESTÖNSUOJAA YHTEISJÄRJESTELYN

RAKENNUKSET RAJAUTUVAT TIUKASTI KATULINJAAN.

AURINKOPANEELIT HARJAKATON TOISELLA LAPPEELLA
HYVÄÄN ILMANSUUNTAAN.
ILMA-VESILÄMPÖPUMPUT TAI ILMALÄMPÖPUMPUT
INTEGROITUNA RAKENNUKSEEN, ESIM. PARVEKKEELLE.
KORTTELIIN JÄTEVEDEN LÄMMÖNTALTEENOTTO.
PARVEKEYÖHYKE MAHDOLLISINE SÄLEIKKÖINEEN
LÄMPIMÄÄN ILMANSUUNTAAN TOIMII PASSIIVISENA
AURINGONSUOJANA.

HULEVESIEN VIIVYTYS JA IMEYTYYS MM. MAANVARAISILLA
PIHA-ALUEELLA PAINANTEISSA / SADEPUUTARHOISSA

LEIKKAUS
& HAVAINNEKUVA
1:500

0 m 5 m 15 m

ESIMERKKI AP-KORTTELISTA

Korttelitehokkuus 0,45



04 RIVITALOT

RIVITALO
 2-KERROKINEN, PALOLUOKKA P3

TOWNHOUSE (KYTKETTY) KADUN PUOLELLA
 3-KERROKINEN, PALOLUOKKA P2

PYSÄKÖINTI OSIN KESKITETTY NAAPURITONTIN
 KANSSA YHTEISELLE MAANTASOPYSÄKÖINTI-ALUEELLE

TOWNHOUSEN (KYTKETTY) PYSÄKÖINTI
 RAKENNUSTEN VÄLIIN SJOITTUVISSA AUTOTALLEISSA/
 AUTOKATOKSISSA JA NIIDEN EDUSTALLA

JÄTEHUOLTO, TEKN. TILAT KESKITETTY

YHTEISPIHALLA LEIKKI- JA OLESKELUALUEET,
 HULEVESIPAINANNE, KASVIHUONE TMS. YHTEISTILAA

RUNKO MASSIIVIPUUTA - HIILINIELU
 KELLARIN MAHDOLLISUUS TARKISTETTAVA ALUEITTAIN

VÄESTÖNSUOJA 1 KPL MAAN PÄÄLLÄ TAI TONTTIJAKO
 MAX 1200 k-m² OSIIN

KATUJEN SUUNTIIN ETUPIHA TAI SISÄÄNKÄYNTIPIHA
 SUUNTAUKSEN MUKAAN, MAHDOLLISTAVAT
 PUOLIJULKISEN/PUOLITYKSITYISEN LIITTYMÄN
 KATUTILAAN

ESTEETTÖMYYS

PIHAN PUOLELTA
 - LUISKA
 - NOSTINVARAUS

TAI
 KADUN PUOLELTA
 - SISÄÄNKÄYNTIPIHA
 - NOSTINVARAUS

AURINKOPANEELIT HARJAKATON TOISELLA LAPPELLA
 HYVÄÄN ILMANSUUNTAAN.
 ILMA-VESILÄMPÖPUMPUT TAI ILMALÄMPÖPUMPUT
 INTEGROITUNA RAKENNUKSEEN, ESIM. PARVEKKEELLE
 TMS. SYVENNYKSEEN

PIHARAKENNUKSET (AUTOKATOKSET, TEKN. TILAT)
 PUURAKENTEISET VIHHERKATOIN, NIILLE OMA
 RAKENNUSOIKEUS

HULEVESIEN VIIVYTYS JA IMEYTYS MM.
 MAANVARAISILLA
 PIHA-ALUEELLA PAINANTEISSA JA SADEPUUTARHOISSA

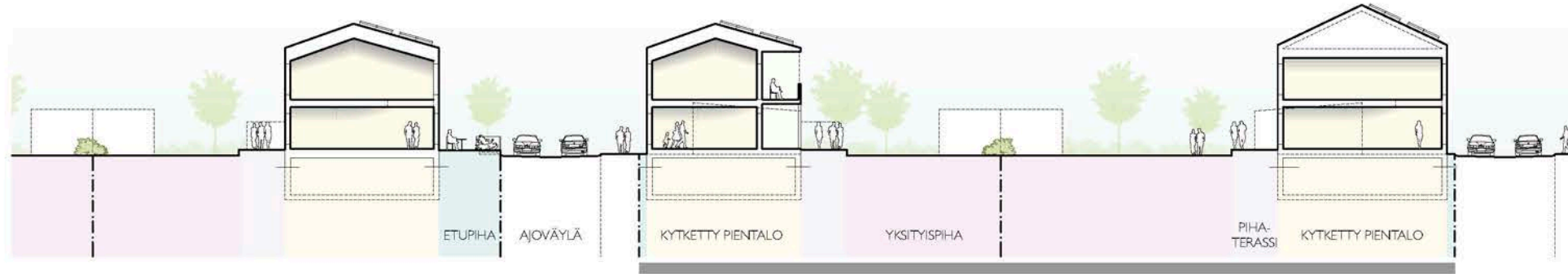


HAVAINNEKUVA
 1:500

0 m 5 m 15 m

ESIMERKKI AP- JA A-KORTTELEISTA

Korttelitehokkuus 0,4



02a KYTKETTY PIENTALOT

PALOLUOKKA P3

VÄHINTÄÄN 2-KERROKSIINEN

PYSÄKÖINTITONTILLA - AUTOPAIKAT AUTOTALLISSA TAI AUTOKATOKSESSA

JÄTEHUOLTO JA TEKN.TILA TONTILLA, ESIM. AUTOKATOKSEN YHTEYDESSÄ

RAKENNUKSEN RUNKO MASSIIVIPUUTA - HIILINIELU
KELLARIN MAHDOLLISUUS TARKISTETTAVA ALUEITTAIN

RAKENNUKSEN ILME MODERNI
HIRSIRAKENNUKSISSA LYHYET NURKAT YMS.

RAKENNUS SIOITTUU KADUN PUOLELLA LÄHES TONTIN RAJAAN KIINNI. AUTOTALLI/AUTOKATOS/VARASTO-RAKENNUS KYTKEE ASUINRAKENNUKSET TOISIINSA. PALO-OSASTOINTIPERIAATE HUOMIOITAVA TONTINRAJALLA ESIM. KAAVAMÄÄRÄYKSISSÄ, PERIAATTEET ERI ETÄISYYKSILLE: 0 m, 0...4 m, 4...8 m, >8 m.

AURINKOPANEELIT HARJAKATON TOISELLA LAPPEELLA HYVÄÄN ILMANSUUNTAAN.
ILMA-VESILÄMPÖPUMPUT TAI ILMALÄMPÖPUMPUT INTEGROITUNA RAKENNUKSEEN, ESIM. PARVEKKEELLE TMS. SYVENNYKSEEN

PIHARAKENNUKSET (AUTOTALLI, AUTOKATOS, VARASTO..) PUURAKENTEISET VIHHERKATOIN, NIILLE OMA RAKENNUSOIKEUS

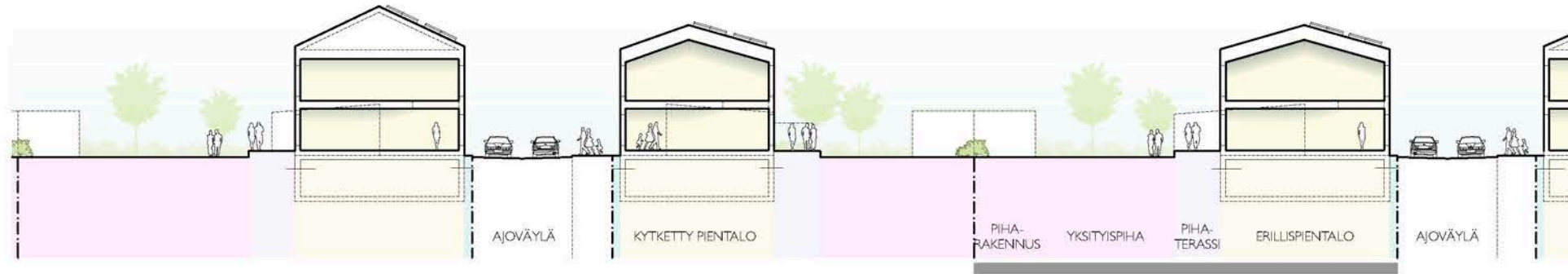
HULEVESIEN VIIVYTYS JA IMEYTYS TONTILLA, ESIM. HULEVESIKASETTIEN AVULLA

LEIKKAUS
& HAVAINNEKUVA
1:400



ESIMERKKI AO-KORTTELISTA

Korttelitehokkuus 0,3



01 ERILLISPIENTALOT

PALOLUOKKA P3

VÄHINTÄÄN 2-KERROKSIINEN

PYSÄKÖINTITONTILLA - TOINEN AP AUTOTALLISSA TAI AUTOKATOKSESSA, TOINEN AP "ETUPIHALLA"

JÄTEHUOLTO JA TEKN.TILA TONTILLA, ESIM. AUTOKATOKSEN YHTEYDESSÄ

RAKENNUKSEN RUNKO MASSIIVIPUUTA - HIILINIELU
KELLARIN MAHDOLLISUUS TARKISTETTAVA ALUEITTAIN

RAKENNUKSEN ILME MODERNI
HIRSIRAKENNUKSISSA LYHYET NURKAT YMS.

RAKENNUS SIOITTUU KADUN PUOLELLA LÄHESTONTIN RAJAAN KIINNI.
ASUINRAKENNUSTEN ETÄISYYS TOISISTAAN min. 8 m
AUTOKATOSRAKENNUKSEN ETÄISYYS NAAPURIN ASUINRAKENNUKSESTA min. 4 m.

AURINKOPANEELIT HARJAKATON TOISELLA LAPPEELLA HYVÄÄN ILMANSUUNTAAN.
ILMA-VESILÄMPÖPUMPUT TAI ILMALÄMPÖPUMPUT INTEGROITUNA RAKENNUKSEEN, ESIM. PARVEKKEELLE TMS. SYVENNYKSEEN

PIHARAKENNUKSET (AUTOTALLI, AUTOKATOS, VARASTO..) PUURAKENTEISET VIHHERKATOIN, NIILLE OMA RAKENNUSOIKEUS

HULEVESIEN VIIVYTYS JA IMEYTYS TONTILLA, ESIM. HULEVESIKASETTIEN AVULLA

LEIKKAUS
& HAVAINNEKUVA
1:400

0 m 5 m 15 m